

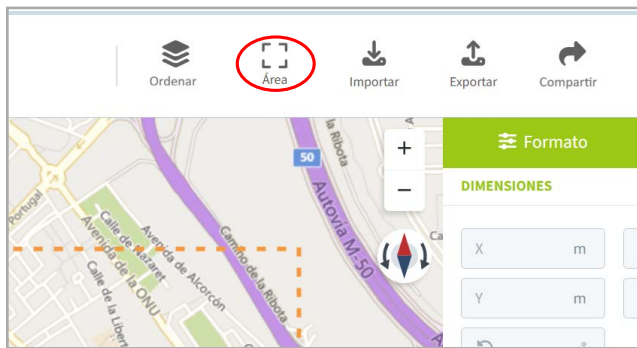
Editar un mapa en miamapo

Con el editor de mapas de miamapo puede crear mapas y bocetos de objetos basados en Google Maps directamente dentro de su proyecto. En esta guía le explicamos los pasos para crear un boceto de mapa.

Cómo crear un mapa para su proyecto se explica en otra guía diferente.

Abra el editor de miamapo. Este seleccionará automáticamente un área estándar alrededor de la dirección indicada.

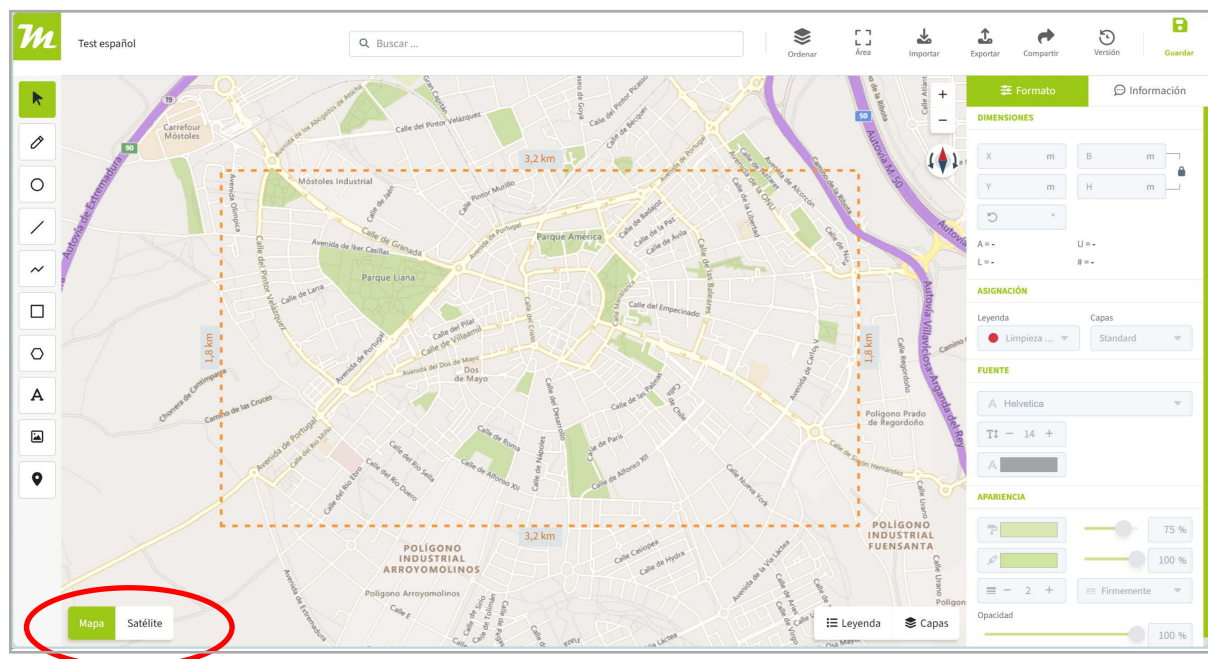
Si desea modificar esta área, haga clic en el botón “Área” en la parte superior. Ahora podrá dibujar un nuevo área en su mapa.



Ahora puede comenzar con la edición de su mapa.

Editar mapa

Encontrará numerosas funciones y herramientas en el lado izquierdo. Además, puede alternar entre la vista de mapa y la vista satélite.



Las siguientes funciones y herramientas están disponibles:

- **Lápiz:** dibujar líneas a mano alzada.
- **Círculos**
- **Línea:** a través de la casilla “Grosor de línea en metros”, puede convertir la línea en un objeto de área, útil para calcular la superficie de calles o caminos.
- **Polilíneas**
- **Rectángulos**
- **Polígonos**
- **Texto**
- **Imágen/Foto**
- **Marcador de ubicación (Pin)**

Puede unir varias figuras de superficie en un único elemento cuando estas se solapan. Para hacerlo, seleccione las figuras y haga clic con el botón derecho del ratón. En el menú, elija la opción “Combinar elementos” para fusionarlas. El tipo de elemento se convertirá automáticamente en un polígono.

También puede unir líneas de esta manera para crear una polilínea.

Edición de elementos

Si ha creado un elemento (por ejemplo, un polígono), puede cambiar su color, ajustar la opacidad, o modificar su tamaño o forma.

Para hacerlo, haga clic sobre el elemento con el cursor.

En el apartado “Dimensiones” puede ajustar la longitud y anchura del elemento. Aquí también encontrará los valores calculados automáticamente: superficie, perímetro y longitud.



Puede modificar el color de relleno y el color de línea del elemento en el apartado “Línea y relleno”. Desde ahí también puede ajustar la opacidad del color para hacerlo más transparente.

APARIENCIA

Opacidad

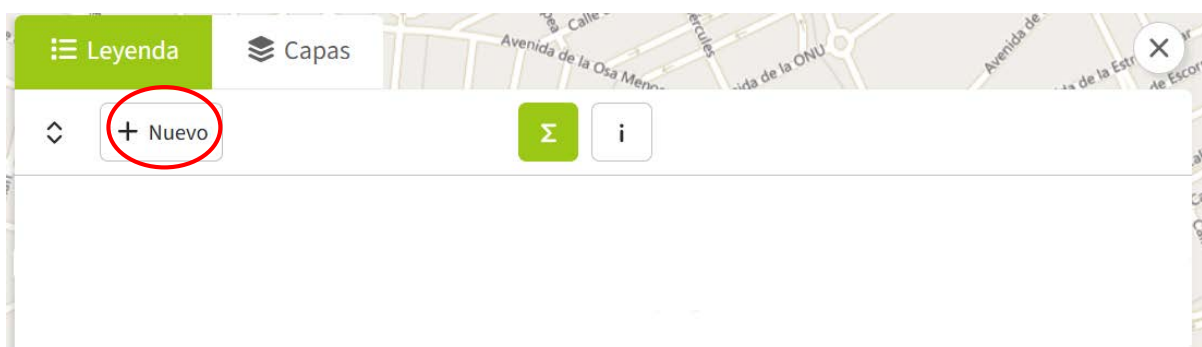
Si desea eliminar un elemento o quitarlo del mapa, dispone de dos opciones:

1. Haga clic con el botón derecho del ratón sobre el elemento y seleccione la opción "Eliminar".
2. Seleccione el elemento y pulse la tecla "Supr" en su teclado.

Crear una leyenda

Para agrupar los elementos del mapa, puede crear una leyenda. Además, miamapo calcula automáticamente las medidas de los elementos incluidos en cada grupo. Cada leyenda puede configurarse de forma individual.

Para crear una, haga clic en el botón “Leyenda” (situado en la parte inferior derecha). Después, pulse “Nuevo” para crear una nueva leyenda.



Se abrirá una nueva ventana donde podrá introducir toda la información necesaria, como la denominación, seleccionar un color y definir qué medidas desea calcular.

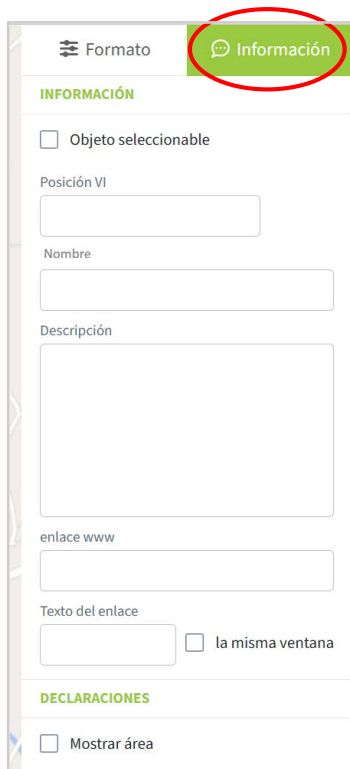
Guarde los datos introducidos.

Para asignar un elemento a una leyenda, seleccione el elemento con el cursor y abra el menú desplegable en el apartado “Asignación”. A continuación, elija la leyenda correspondiente.

Crear mapas interactivos

En miamapo, los mapas interactivos permiten que, al hacer clic sobre los elementos del mapa, se muestren informaciones adicionales, como el nombre del objeto, texto descriptivo, fotos o un enlace.

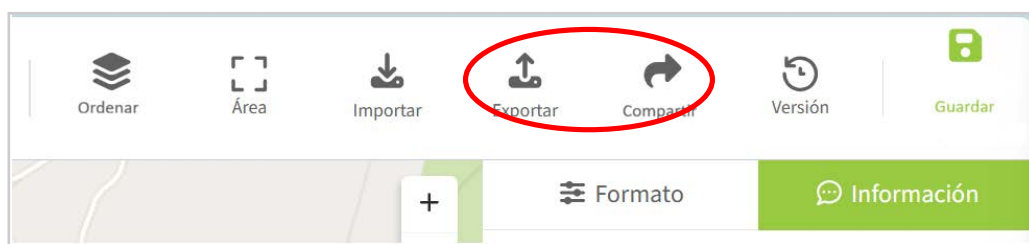
Para añadir estos elementos interactivos, seleccione el objeto con el cursor y, en el panel derecho, abra la pestaña “Información”.



Active la casilla “Objeto seleccionable”. A partir de ahí, podrá introducir datos adicionales como el nombre, una descripción y un enlace. También puede añadir varias fotos y seleccionar qué valores o medidas se mostrarán al hacer clic sobre el objeto.

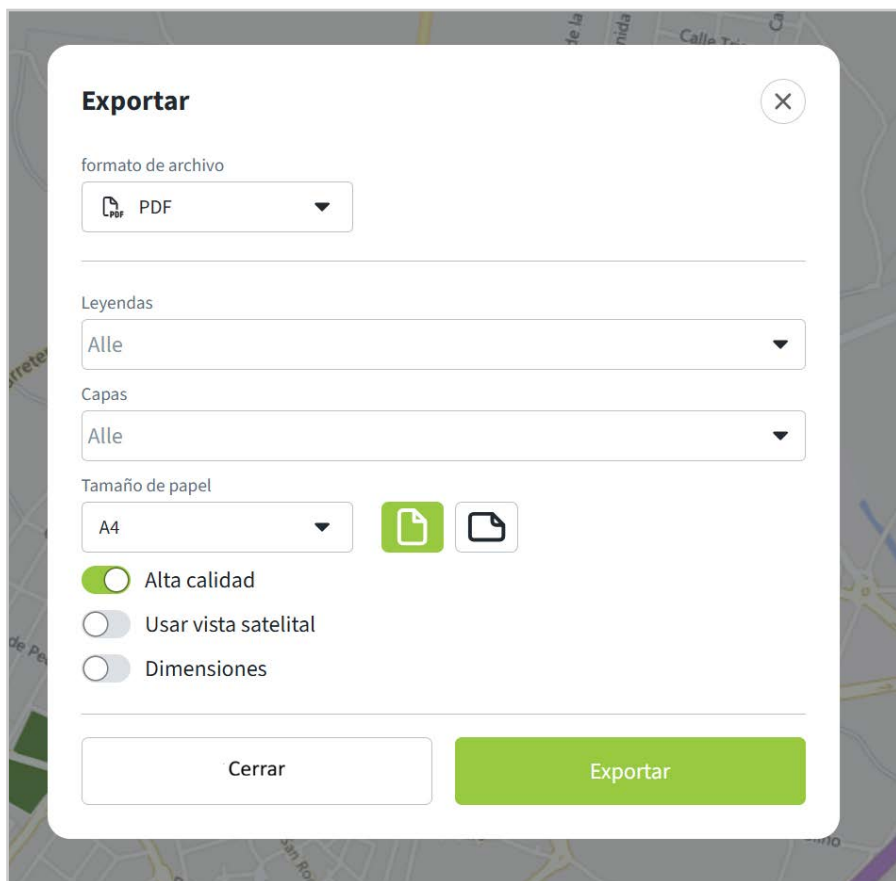
Compartir, publicar o exportar mapas

Puede compartir su mapa con compañeros, clientes o socios comerciales. Para ello, en la parte superior derecha dispone de varias opciones para compartir, conceder acceso o exportar el mapa.



Al hacer clic en el botón “Exportar”, puede exportar su mapa en formato PDF o PNG y guardarlo localmente en su ordenador.

Mediante el menú desplegable, puede seleccionar qué leyenda desea exportar, así como ajustar el formato del papel y el diseño del mapa.



Al hacer clic en el botón “Compartir”, se abrirá una ventana con un enlace a su mapa. Puede copiar este enlace y enviarlo a compañeros, clientes o socios comerciales.

